



NIT 900.846.568-7
Dimensional
Distribuciones S.A.S

MANUAL DE USUARIO COSEDORA ELÉCTRICA NHI-1368

MODELO NHITAN-1368

DIMENSIONES

Ancho 80mm

Alto 115mm

Profundidad 120mm

NO UTILIZAR OTRO GANCHO DIFERENTE AL INDICADO “como se indica a continuación”

Gancho estándar 24/6 & 26/6 grapa para capacidad de 20 a 25 hojas de 20 lb. Papel

CARACTERÍSTICAS TÉCNICAS

- Gancho estándar 24/6 & 26/6 grapa para capacidad de 20 a 25 hojas de 20 lb. Papel
- 20 grapas (tamaño de banda completo)
- Graduación de profundidad de cosido de 0,7cm hasta 10cm
- Alimentación 110VAC 50/60 HZ
- Peso 1.5kg
- Longitud del cable 1.8 Mts Aprox

INSTRUCCIONES IMPORTANTES DE SEGURIDAD

Al utilizar la cosedora, las precauciones básicas de seguridad que deben seguirse para reducir el riesgo de incendio, choque eléctrico o lesiones personales son:

1. No desmonte ni intente reparar usted la cosedora.
2. No maltrate el cable ni el enchufe.
3. Tenga en cuenta el estado del cable o el enchufe.
4. No utilizar con un voltaje diferente a 120 AC
5. No toque el enchufe de corriente alterna de 120 AC al momento de conectarla
6. No exponer la cosedora al agua
7. Mantener siempre conectada la grapadora
8. Limpiar la clavija de AC del polvo periódicamente. Desenchufe antes de limpiar
9. tenga cuidado de no colocar los dedos debajo del mecanismo de grapa
10. No exponga la grapadora a sustancias corrosivas
11. No utilice la grapadora cerca sustancias inflamables
12. Mantener esta grapadora fuera del alcance de los niños
13. Mantener el cable de alimentación AC desconectado de la toma mientras no se esté usando
14. desenchufe la grapadora de la toma de corriente cuando no esté en uso o en caso de fallo de alimentación
15. Al pulsar el botón de liberación del cargador, mantenga la cara y las manos a una distancia segura para que no se ven afectados por la salida de este
16. La toma de corriente debe estar instalada cerca del equipo y debe ser fácilmente accesible

📍 Calle 67 No. 17 - 19 - Bogotá D.C. ☎ Tel: 212 50 24

✉ servicio.cliente@dimensional.com.co 🌐 www.dimensional.com.co

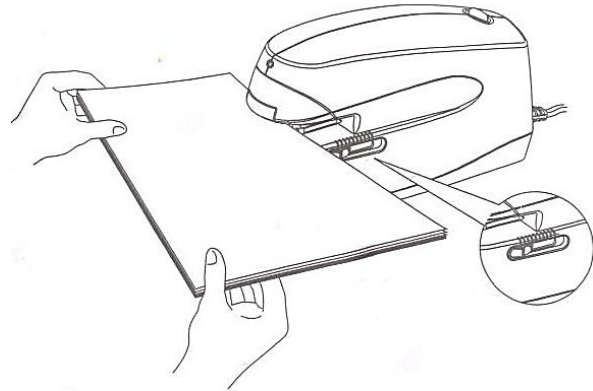
FORMA DE GRAPAR

1 Colocar la grapadora de frente.
(Desenchufar la grapadora de la toma antes de abrir la palanca de disparo. de lo contrario puede causar daños personales o averías mecánicas)

Nota la parte superior del cuerpo puede calentarse. Esto no significa mal funcionamiento

2 Ajustar la profundidad de grapado según se desee, la Colocación del gancho

3 Recargar las grapas cuando se enciende la lámpara indicador

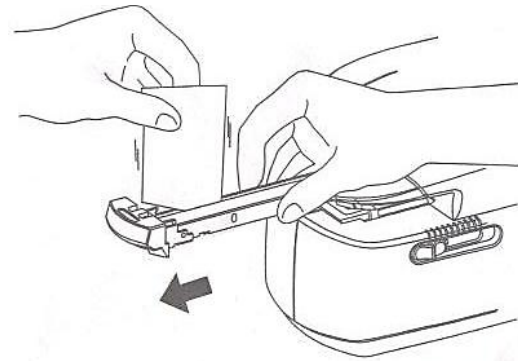


SI SE ATASCA LA GRAPADORA

1 Desconecte la grapadora de la toma

2 Presione el botón de liberación del cargador y extraiga el cargador de grapas en la dirección de la flecha

3 Retirar las grapas atascadas. Limpiar el interior del cargador de grapas



No deseche los aparatos eléctricos con la basura normal utilice sistemas especiales de residuos Póngase en contacto con su gobierno local para obtener información sobre los sistemas de recogida disponibles.

Si los aparatos eléctricos dispuestos en rellenos sanitarios o vertederos, peligrosos pueden filtrarse a las aguas subterráneas y entrar en la cadena alimentaria, dañando su salud y bienestar.

al sustituir los electrodomésticos viejos con los nuevos , el minorista está legalmente obligado a recoger los aparato viejo para su eliminación

ESTE PRODUCTO TIENE UN AÑO DE GARANTÍA, POR DEFECTO DE FABRICA SI TIENE ALGUN INCONVENIENTE POR FAVOR COMUNIQUESE AL TEL (57)(1)2125024, 2100508-2100513 O AL WHATSAPP 350 8303728 DEPARTAMENTO TECNICO EN BOGOTA